



INVL Serie-Vida Extendida INVL12-100 (12V 100Ah)

INVERMEXA

Características

Voltaje Nominal	12V
Numero de celdas	6
Diseño de Vida	12 años
Capacidad Nominal 25°C	
• Rango 20 horas (4.8A, 10.8V)	96.0Ah
• Rango 10 horas (9A, 10.5V)	90.0Ah
• Rango 5 horas (16A, 10.5V)	80.0Ah

Resistencia Interna	
• Batería Cargada Completamente 25°C	<5.7mOhms

Autodescarga	
• Capacidad disminuída del 3% por mes a 20°C	

Rango de Temperatura de Operación	
• Descarga	-20~55°C
• Carga	0~40°C
• Almacenaje	-20~60°C

Max. Corriente de Descarga 25°C	900A (5s)
---------------------------------	-----------

Corriente de Cortocircuito	
----------------------------	--

Método de Carga: Voltaje constante de Carga 25°C

• Uso en Ciclo	2.40-2.45VPC
• Corriente Máxima de Carga	33.0A
• Temperatura compensación	-30mV/°C
• Uso en modo espera	2.20-2.30VPC
• Temperatura compensación	-20mV/°C

Material del Casco: Plástico ABS

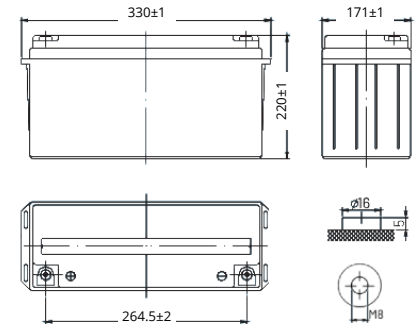
Dimensiones y Peso	
• Largo (mm/inch)	330 / 13.0
• Ancho (mm/inch)	173 / 6.81
• Alto (mm/inch)	212 / 8.34
• Alto Total (mm/inch)	218 / 8.58
• Peso Aprox. (Kg/lbs)*	32.0 / 70.6

*Desviación en el peso: ~5%

Terminal: M8 tornillo insertado



Plano



Descarga Corriente Constante (Amperes at 77°F 25°C)

P. Corte Volt/Celda	10min	15min	30min	1h	3h	5h	10h	20h
1.60V	233	192	107	56.7	27.5	18.2	10.2	5.25
1.65V	218	182	104	55.0	26.6	17.5	10.0	5.20
1.70V	202	173	100	54.8	24.5	16.7	9.36	5.15
1.75V	188	161	96.5	54.5	23.2	16.0	9.00	4.96
1.80V	173	150	94.5	53.9	23.0	15.8	8.80	4.80

Descarga Potencia Constante (Watts at 77°F 25°C)

P. Corte Volt/Celda	10min	15min	30min	45min	1h	2h	3h	5h
1.60V	406	332	202	147	129	72.5	51.1	35.7
1.65V	386	327	196	143	127	71.2	50.6	35.5
1.70V	365	316	190	140	126	69.9	50.0	35.3
1.75V	346	305	184	137	122	68.6	49.4	35.1
1.80V	324	294	178	134	118	68.0	48.5	34.7



INVL Serie-Vida Extendida INVL12-100 (12V 100Ah)

INVERMEXA

Características generales

- 12 años de vida útil (25 °C)
- La tecnología de refinación de la rejilla y el mayor grosor de las placas prolongan la vida útil de la batería y reducen la velocidad de corrosión de la rejilla.
- Tecnología de recombinación de oxígeno: sin mantenimiento.
- Diseño exclusivo de válvula de ventilación: controla la pérdida de agua y evita la entrada de aire y chispas.

Estándares

- Cumple con las normas IEC 60896 y la Directiva de Baterías de la UE.
- Certificación UL y CE.
- Fabricado en instalaciones con certificación ISO 45001, ISO 9001 e ISO 14001.
- UL94-HB

Aplicaciones

- SAI y EPS
- Luz de emergencia
- Sistemas de señalización ferroviaria y aérea
- Sistemas navales y centrales eléctricas
- Sistemas de alarma y seguridad
- Aparatos y equipos electrónicos
- Fuente de alimentación para comunicaciones, fuente de alimentación de CC

